

## DL 15000 DNA Ladder 说明书

货号：AC12976

规格：50T (250 $\mu$ l) /100T (500 $\mu$ l)

保存：4 $^{\circ}$ C有效期6个月，-20 $^{\circ}$ C有效期1年。

### 产品简介：

本产品是由7条带状双链DNA条带组成，适用于琼脂糖凝胶电泳中DNA条带的分析。

本产品为即用型产品，已含有1 $\times$ loading buffer，可根据实验需要，直接取5 $\mu$ l电泳，使用方便，电泳图像清晰。

本产品7条带分为500, 1000, 2500, 5000, 7000, 10000, 15000bp，其中2500bp的条带浓度大约为100ng/5 $\mu$ l，其他条带大约50ng/5 $\mu$ l。

### 储存液成份：

10mM Tris-HCl (pH8.4)

10mM EDTA

0.02% 溴酚蓝

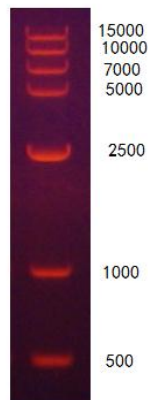
5% 甘油

### 使用方法：

1.取5 $\mu$ l本产品加入到琼脂糖凝胶的加样孔中（每1mm加样孔宽度约加1 $\mu$ l，如果加样孔较宽，可适当增加上样量）进行电泳。

2.建议凝胶浓度为1%琼脂糖凝胶，电泳电压不宜过高，尽量控制在5v/cm左右，电泳时间30-40分钟。

3.核酸染色，在紫外灯下观察电泳条带。



5 $\mu$ l 上样，1.0%琼脂糖凝胶电泳示意图

### 注意事项：

及时更换电泳缓冲液并使用新鲜配制的琼脂糖凝胶，以免影响电泳结果。